

1月分 精神科救急情報センター相談対応記録集計表

相談対応状況(1/1～1/31)：件数 53件

区分	傾聴・助言	かかりつけ医への相談助言	平日昼間精神科受診助言	行政相談機関を紹介	即時の医療機関紹介	救急・警察指示	オンコール医師と協議	相談対応不可を説明	その他対応	合計
9:00～9:59				1						1
10:00～10:59			1	1						2
11:00～11:59					1			1		2
12:00～12:59					1					1
13:00～13:59										0
14:00～14:59										0
15:00～15:59								1		1
16:00～16:59	1									1
17:00～17:59	1	1		2	2					6
18:00～18:59				2	4			2		8
19:00～19:59	1	3			2			2		8
20:00～20:59	1	2			1			1	1	6
21:00～21:59	1							1		2
22:00～22:59		1			4					5
23:00～23:59		1			1					2
0:00～0:59			1							1
1:00～1:59		1		1						2
2:00～2:59					1					1
3:00～3:59										0
4:00～4:59										0
5:00～5:59										0
6:00～6:59		1								1
7:00～7:59									1	1
8:00～8:59			1						1	2
	5	10	3	7	17	0	0	8	3	53

依頼者について

本人	家族	医療機関	消防	警察	その他	合計
31	17				5	53

対象者性別について

男性	女性	不明	合計
12	34	7	53

曜日毎の相談件数について

	昼間	夜間	合計
月曜日		5	5
火曜日		6	6
水曜日	1	5	6
木曜日	1	6	7
金曜日		7	7
土曜日		6	6
日曜日	6	10	16
合計	8	45	53

対象者住所

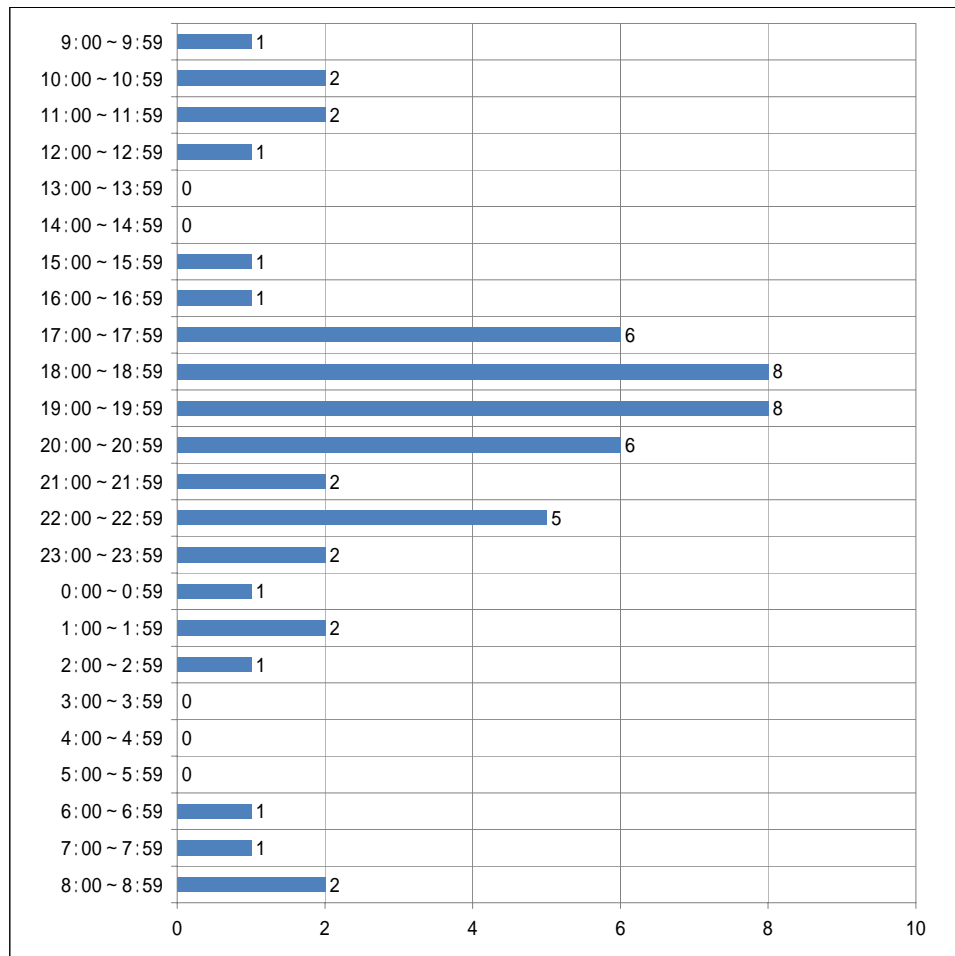
熊本市	県下熊本市外	県外	不明	合計
17	8	1	27	53

所要時間(分)

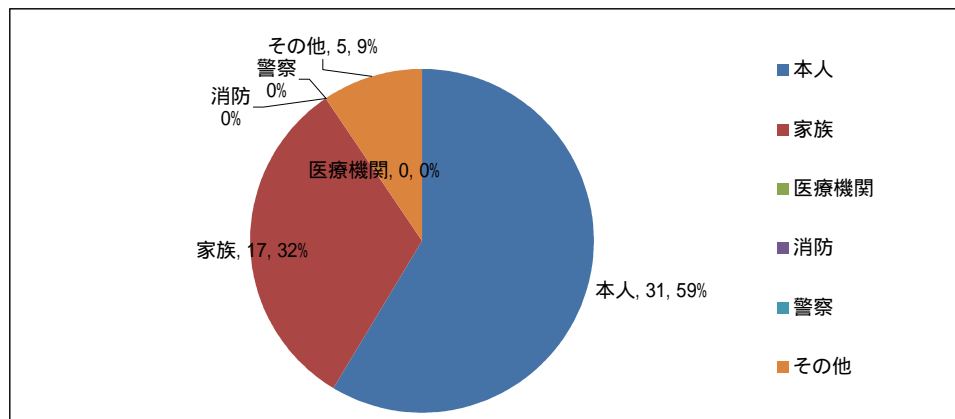
00～10	11～30	31～	不明	合計
42	11	0	0	53

1月分 精神科救急情報センター相談対応記録集計グラフ

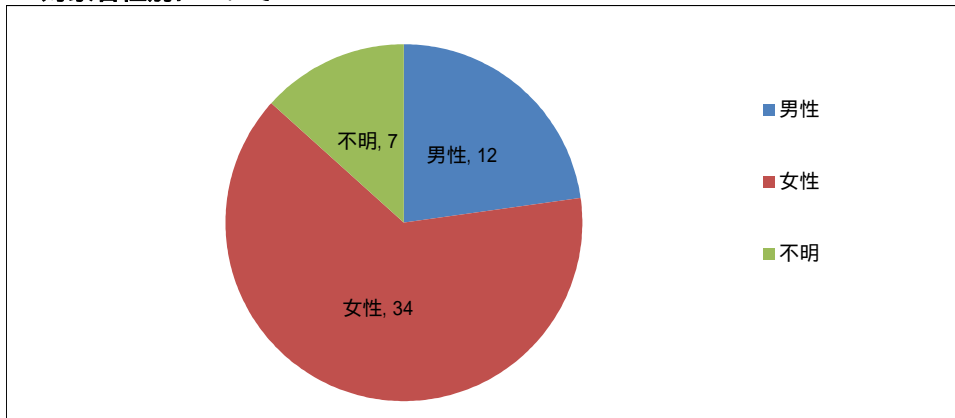
相談対応状況(1/1～1/31)：件数 53件



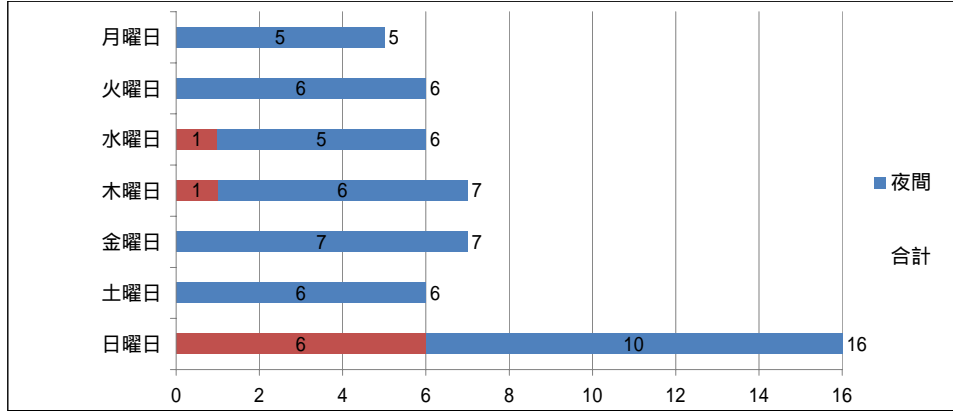
依頼者について



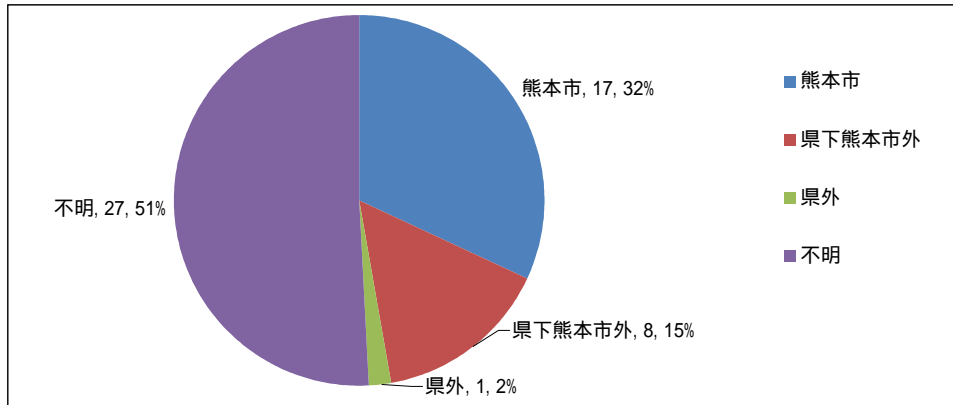
対象者性別について



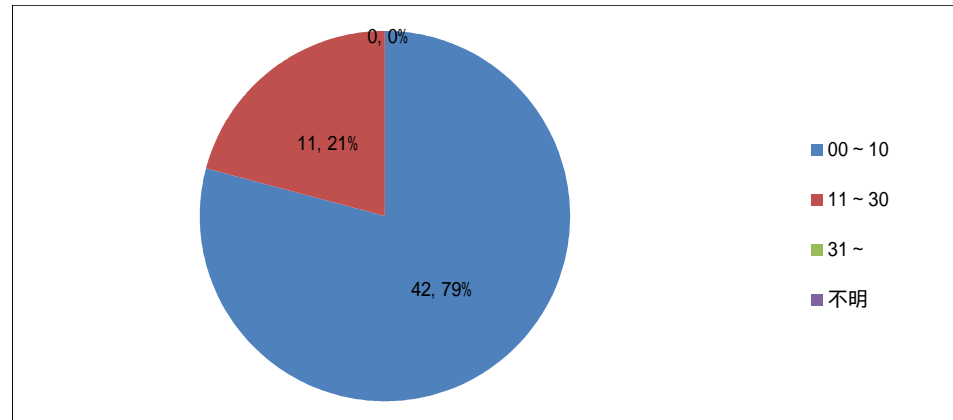
曜日毎の相談件数について



対象者住所



所要時間(分)



相談対応状況

