

11月分 精神科救急情報センター相談対応記録集計表

①相談対応状況(11/1～11/30)：件数 74件

区分	傾聴・助言	かかりつけ医への相談助言	平日昼間精神科受診助言	行政相談機関を紹介	即時の医療機関紹介	救急・警察指示	相談対応不可を説明	その他対応	合計	オンコール医師と協議(再掲)
9:00～9:59									0	
10:00～10:59									0	
11:00～11:59		1					1	1	3	
12:00～12:59									0	
13:00～13:59				1	2				3	
14:00～14:59		1	2		2	1			6	
15:00～15:59	1				2				3	
16:00～16:59		1						2	3	
17:00～17:59				3	1				4	
18:00～18:59		5		1	3			1	10	
19:00～19:59		1	4						5	
20:00～20:59		3			3				6	
21:00～21:59	3				2			2	7	
22:00～22:59	1	4					1		6	
23:00～23:59		2							2	
0:00～0:59		1							1	
1:00～1:59	1		1						2	
2:00～2:59	2	1							3	
3:00～3:59	1								1	
4:00～4:59		2							2	
5:00～5:59		2							2	
6:00～6:59					3				3	
7:00～7:59		2							2	
8:00～8:59									0	
	9	26	7	5	18	1	2	6	74	0

②依頼者について

本人	家族	医療機関	消防	警察	その他	合計
51	19	1	0	0	3	74

③対象者性別について

男性	女性	不明	合計
27	39	8	74

④曜日毎の相談件数について

	昼間	夜間	合計
月曜日	1	8	9
火曜日	0	8	8
水曜日	0	9	9
木曜日	0	5	5
金曜日	0	8	8
土曜日	6	7	13
日曜日	11	11	22
合計	18	56	74

⑤対象者住所

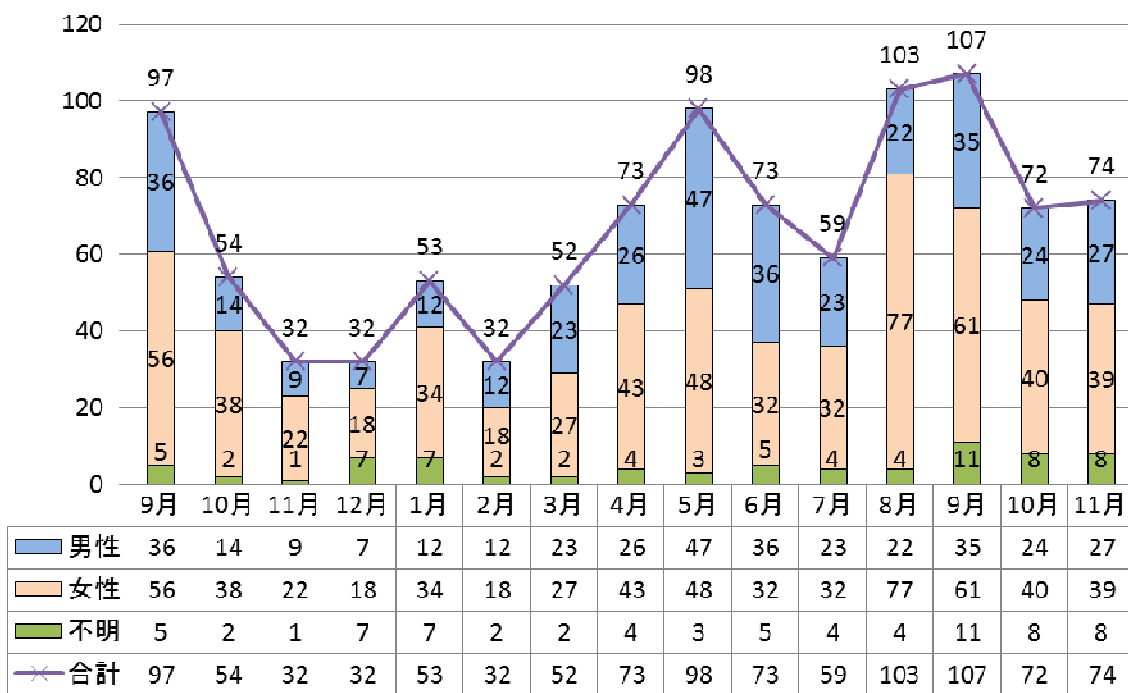
熊本市	県下熊本市外	県外	不明	合計
27	11	1	35	74

⑥所要時間(分)

00~10	11~30	31~	不明	合計
60	13	1	0	74

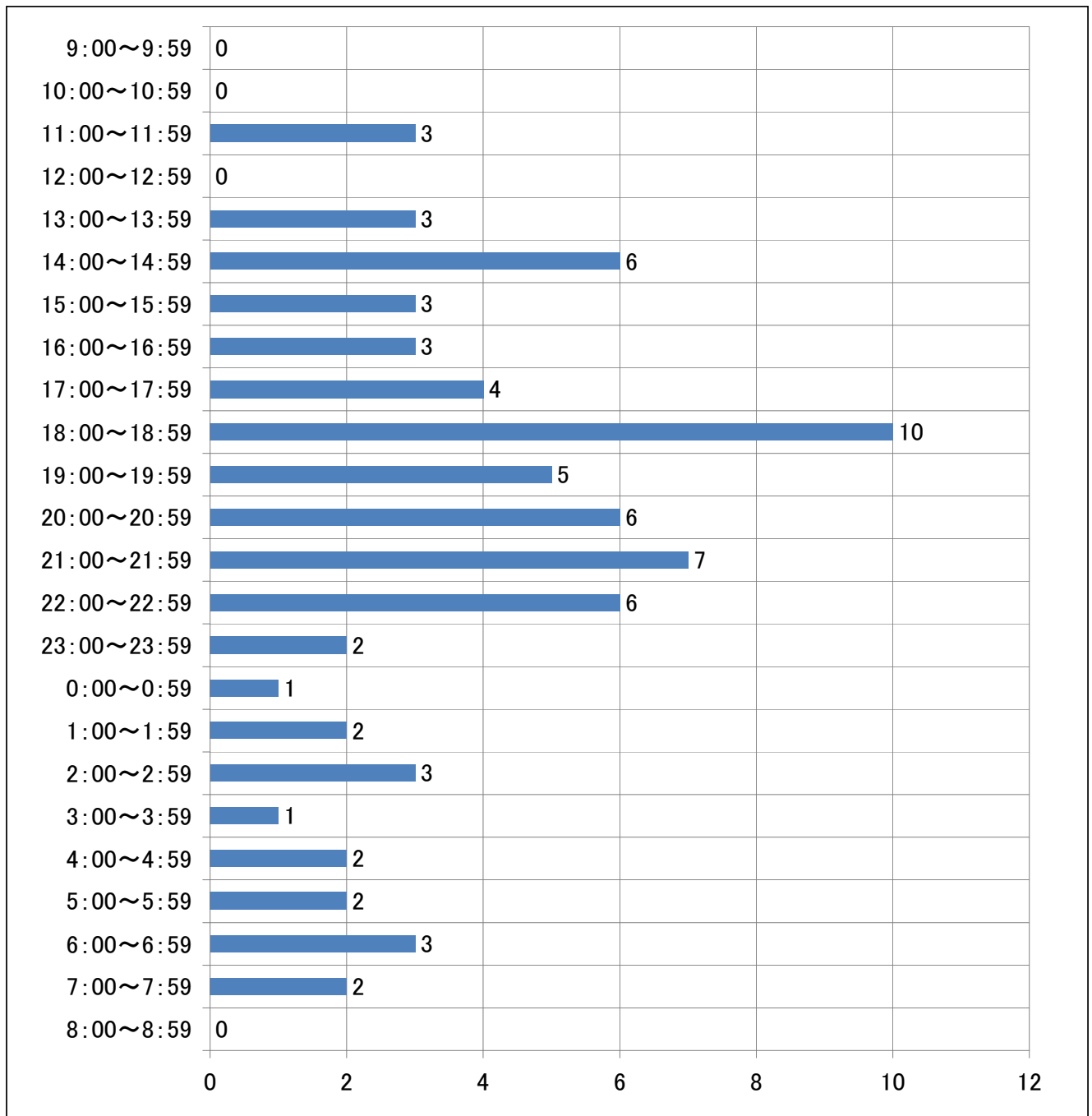
■相談対応件数推移

精神科救急情報センター相談対応件数推移表

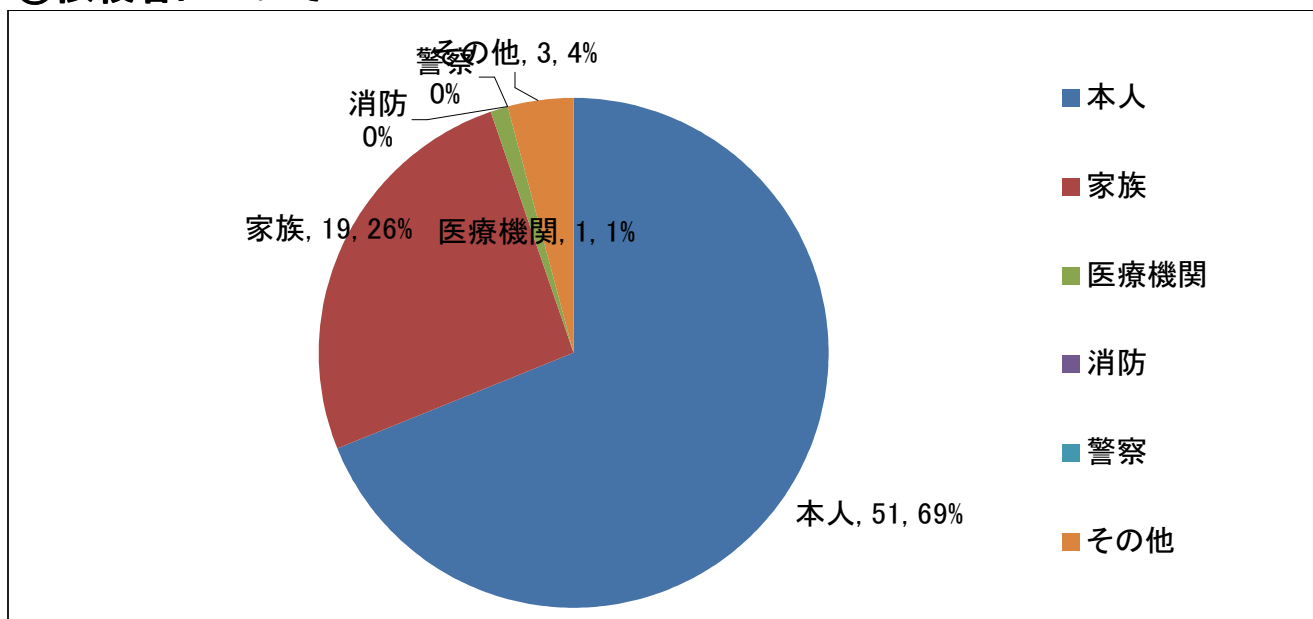


11月分 精神科救急情報センター相談対応記録集計グラフ

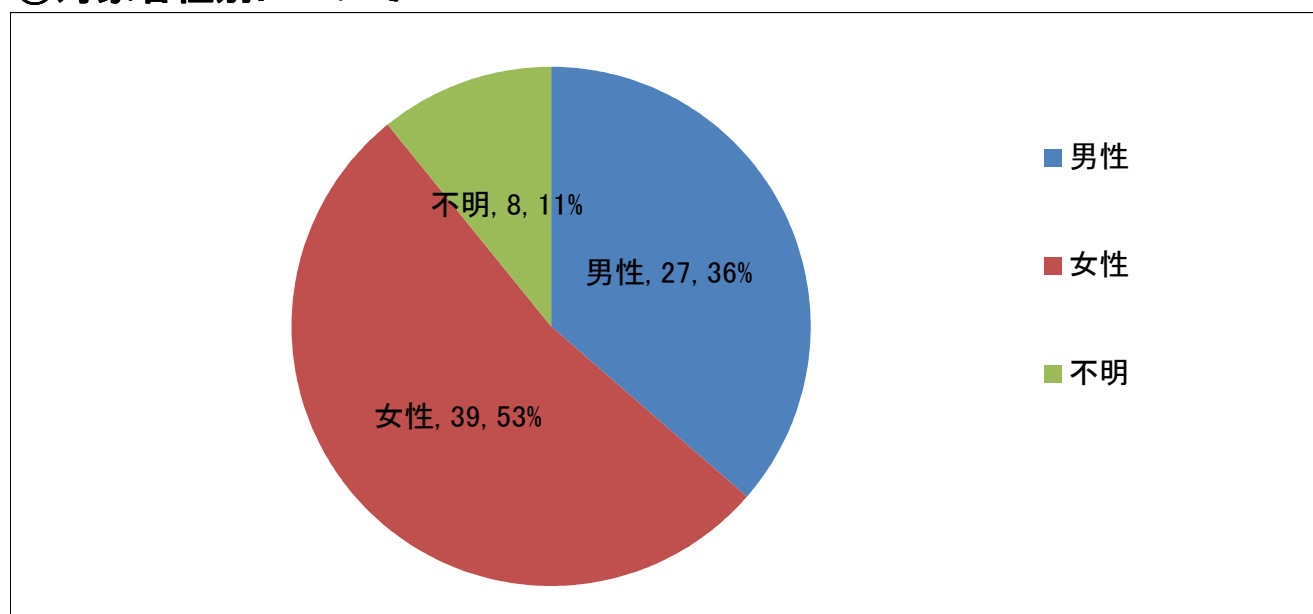
①相談対応状況(11/1～11/30)：件数 74件



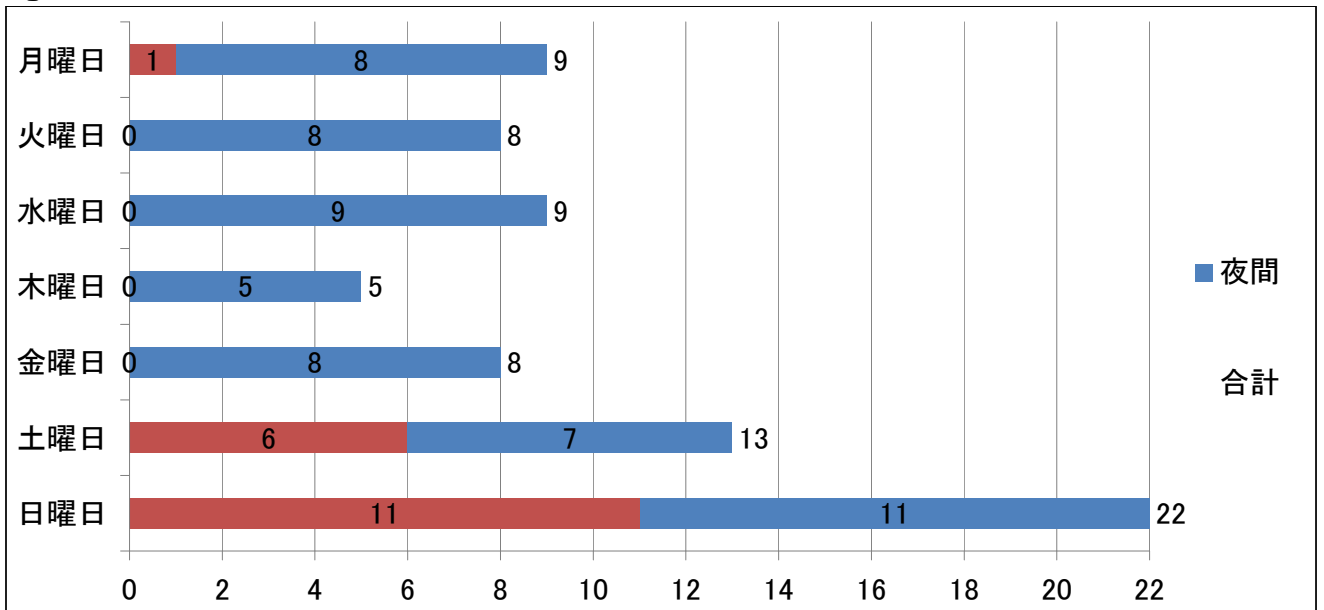
②依頼者について



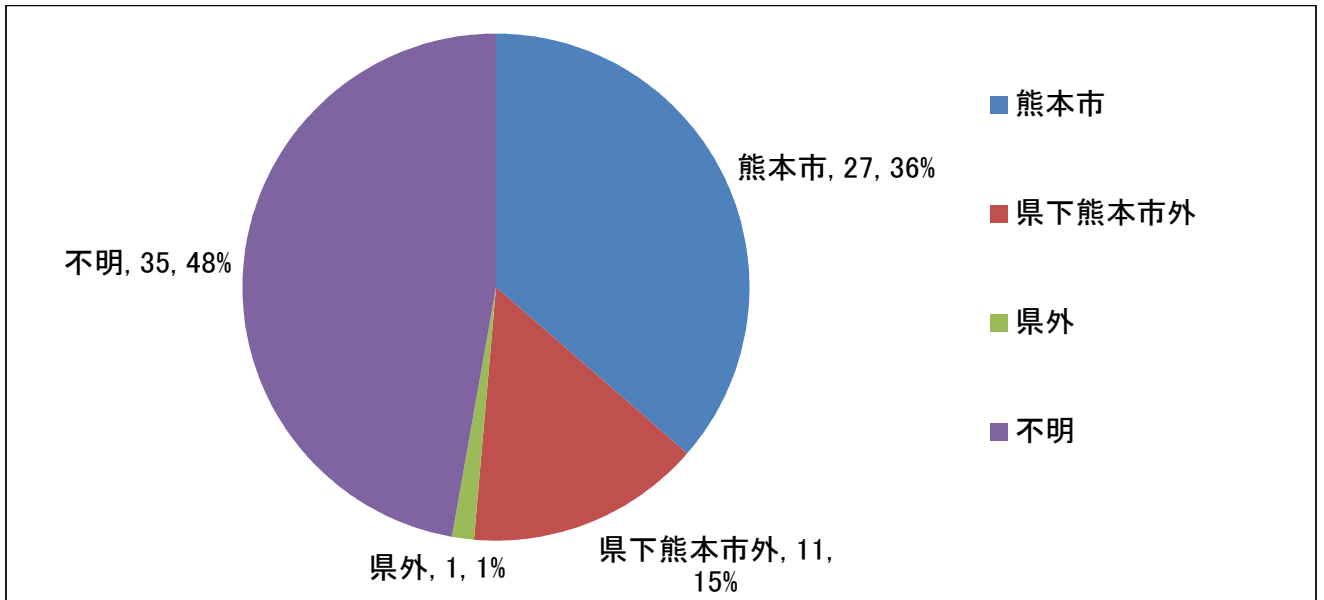
③対象者性別について



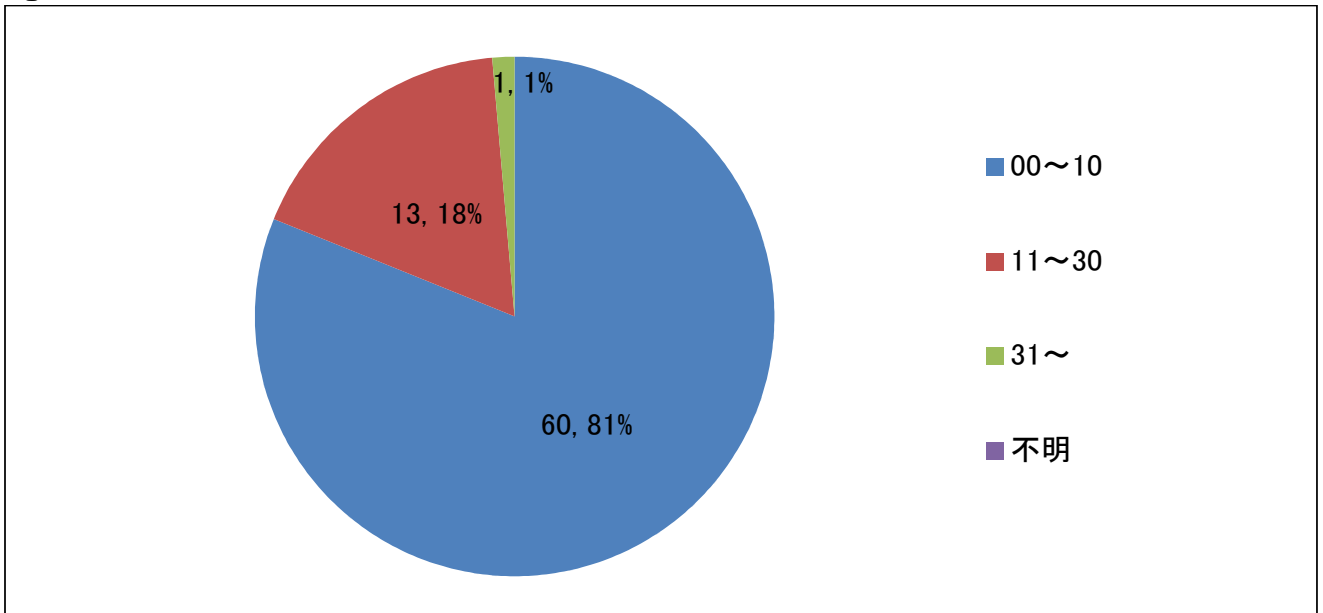
④曜日毎の相談件数について



⑤対象者住所



⑥所要時間(分)



⑦相談対応状況

