

## 3月分 精神科救急情報センター相談対応記録集計表

### ①相談対応状況(3/1～3/31)：件数 84件

区分	傾聴・助言	かかりつけ医への相談助言	平日昼間精神科受診助言	行政相談機関を紹介	即時の医療機関紹介	救急・警察指示	相談対応不可を説明	その他対応	合計	オンコール医師と協議(再掲)
9:00～9:59				1				1	2	
10:00～10:59									0	
11:00～11:59									0	
12:00～12:59									0	
13:00～13:59		1			2			1	4	
14:00～14:59		1						1	2	
15:00～15:59				1	1				2	
16:00～16:59	1		1		1				3	
17:00～17:59	3	3			2			1	9	
18:00～18:59		1		1	1		1	1	5	
19:00～19:59	2	3			3				8	
20:00～20:59	1	1		2	1		1	1	7	
21:00～21:59		2			1		1		4	
22:00～22:59	3	5			1		2	2	13	
23:00～23:59	1	3		1	1				6	
0:00～0:59	3	2			2				7	
1:00～1:59		1							1	
2:00～2:59	1	1						1	3	
3:00～3:59	2				1				3	
4:00～4:59									0	
5:00～5:59									0	
6:00～6:59	2	1							3	
7:00～7:59		1							1	
8:00～8:59		1							1	
	19	27	1	6	17	0	5	9	84	0

### ②依頼者について

本人	家族	医療機関	消防	警察	その他	合計
57	20	0	0	0	7	84

### ③対象者性別について

男性	女性	不明	合計
27	49	8	84

### ④曜日毎の相談件数について

	昼間	夜間	合計
月曜日	0	15	15
火曜日	0	13	13
水曜日	0	5	5
木曜日	0	9	9
金曜日	2	9	11
土曜日	5	11	16
日曜日	6	9	15
合計	13	71	84

### ⑤対象者住所

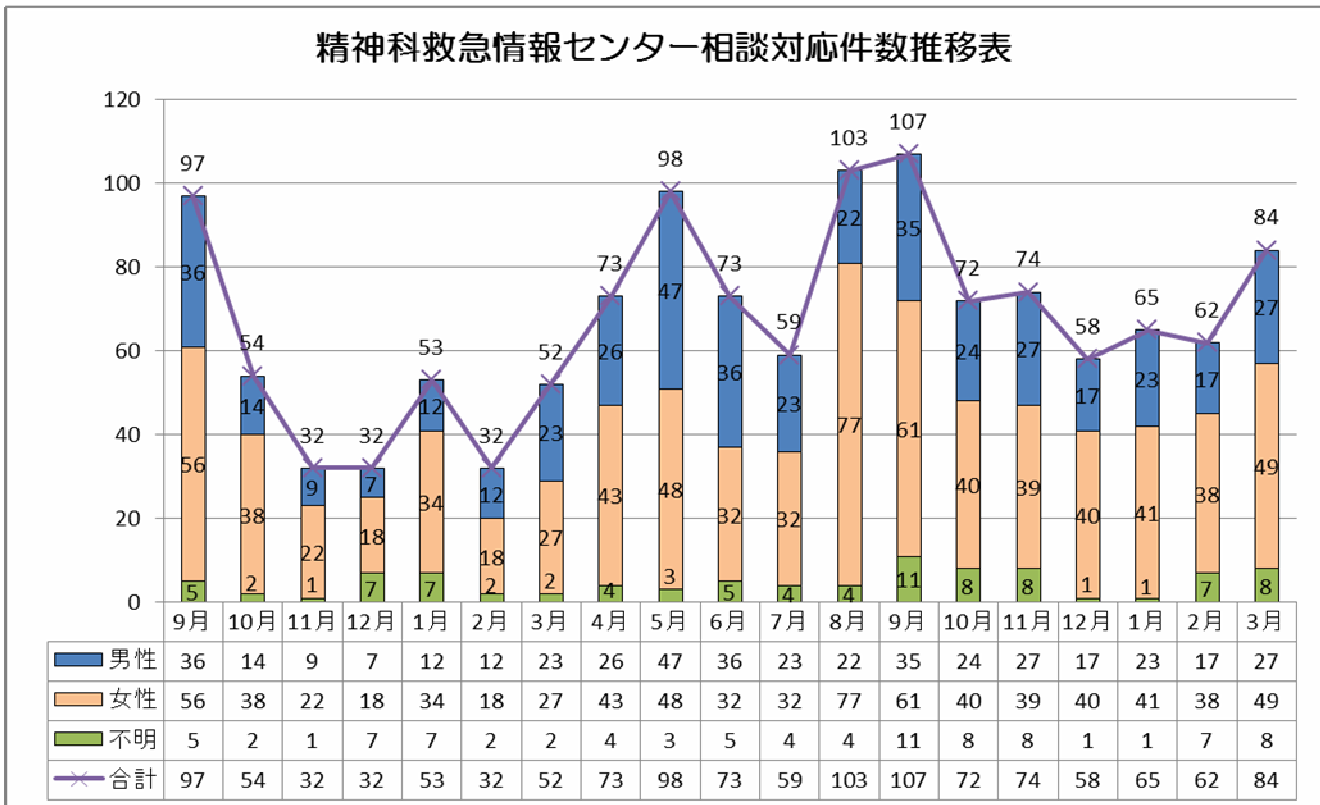
熊本市	県下熊本市外	県外	不明	合計
21	8	3	52	84

### ⑥所要時間(分)

00~10	11~30	31~	不明	合計
65	19	0	0	84

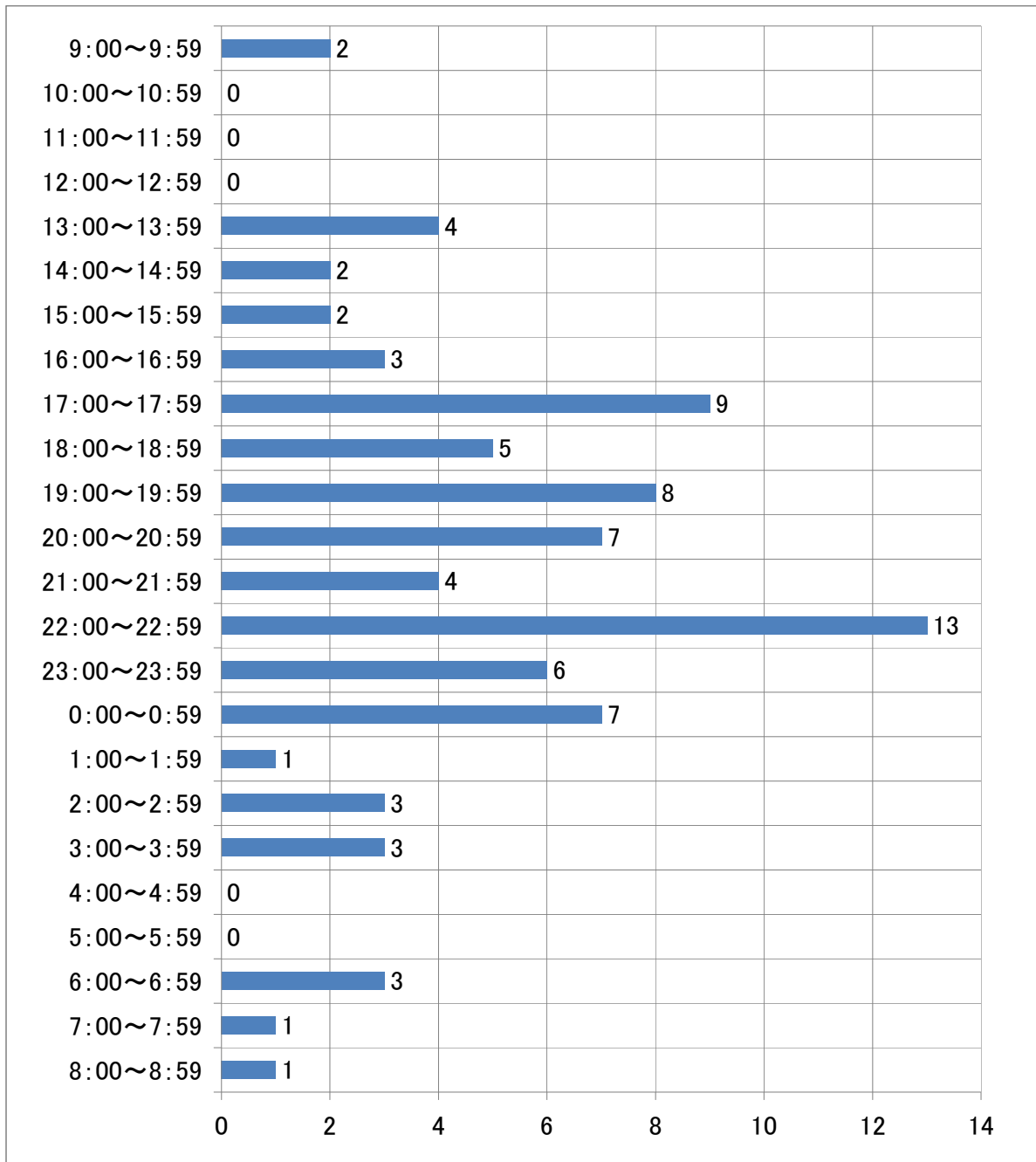
### ■相談対応件数推移

精神科救急情報センター相談対応件数推移表

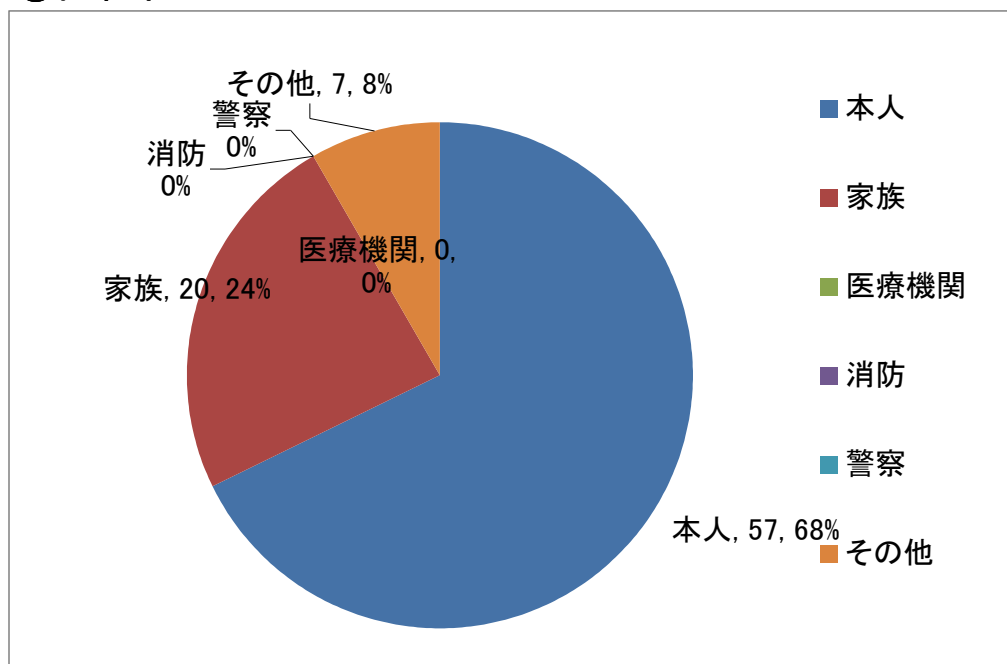


## 3月分 精神科救急情報センター相談対応記録集計グラフ

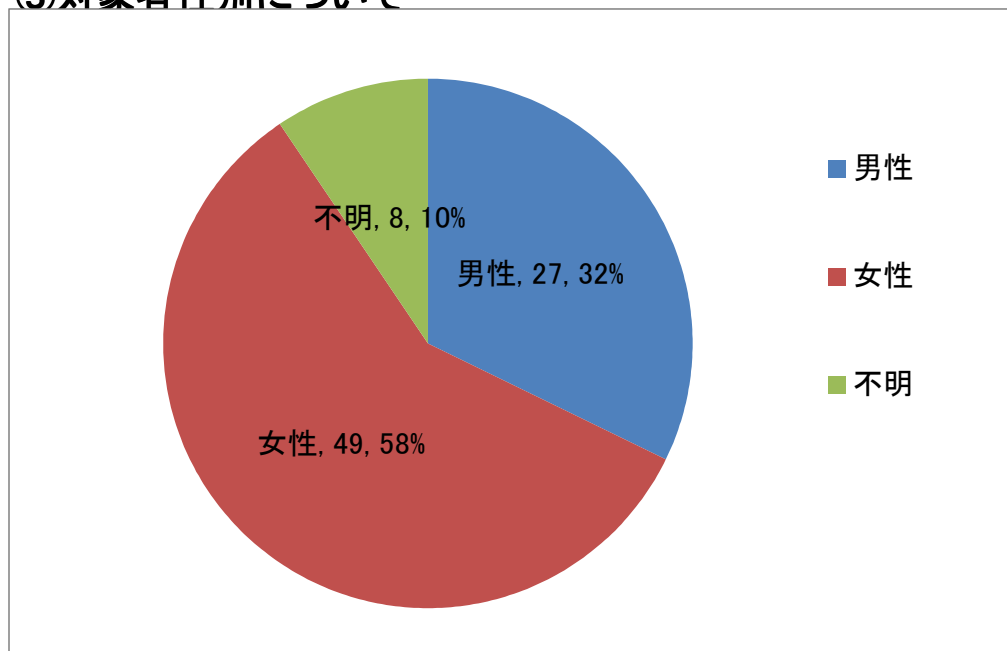
①相談対応状況(3/1~3/31) : 件数 84件



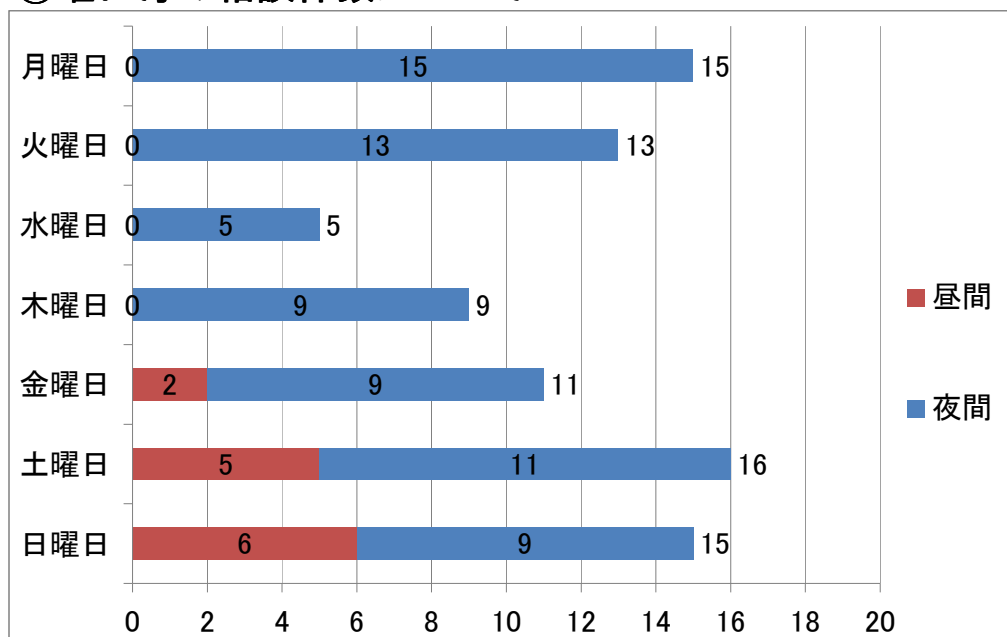
## ②依頼者について



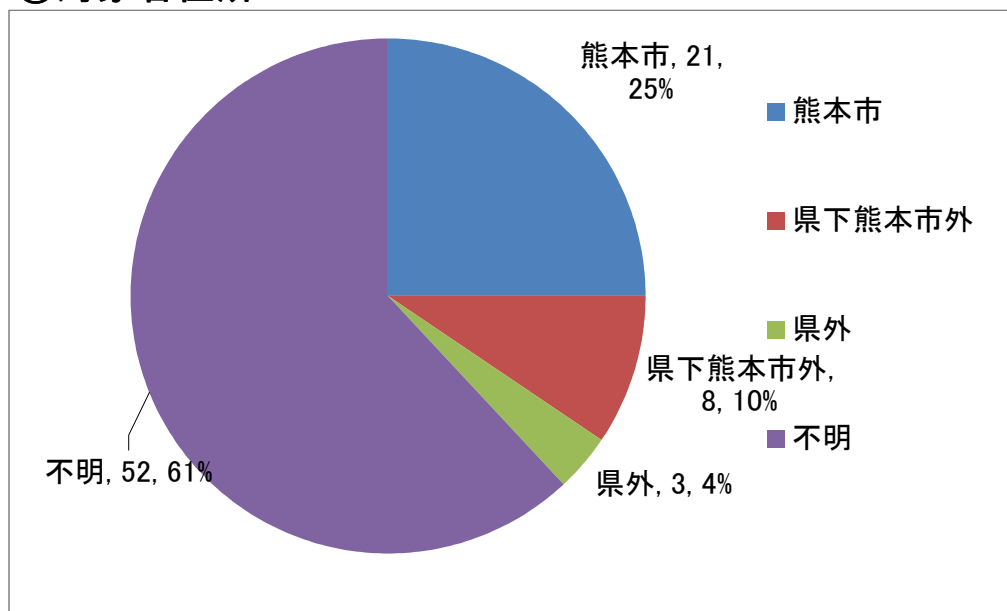
## ③対象者性別について



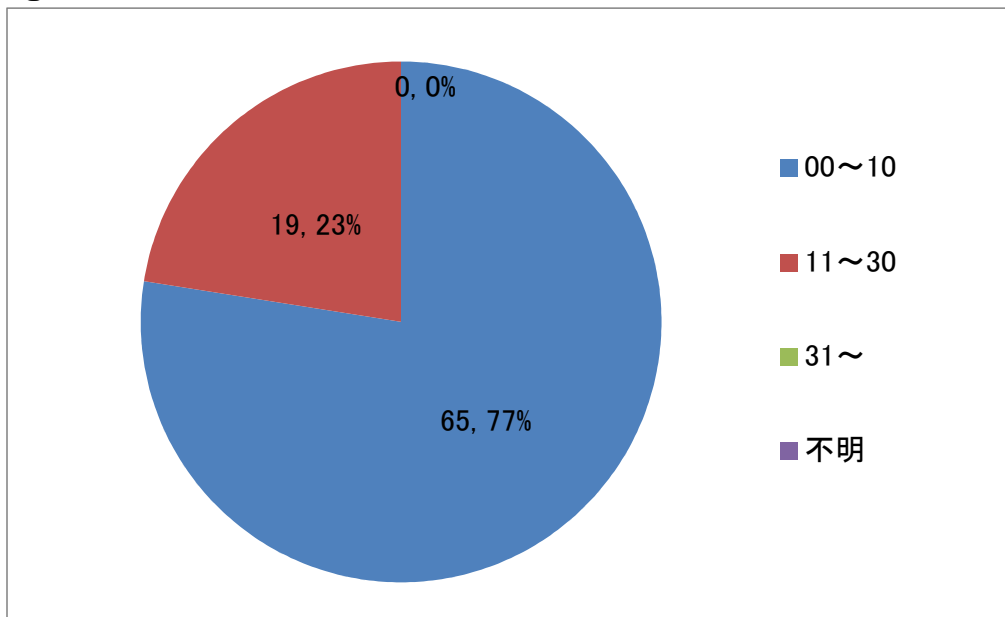
#### ④曜日毎の相談件数について



#### ⑤対象者住所



## ⑥所要時間(分)



## ⑦相談対応状況

