

# 11月分 精神科救急情報センター相談対応記録集計表

## ①相談対応状況(11/1～11/30)：件数 79件

区分	傾聴・助言	かかりつけ医への相談助言	平日昼間精神科受診助言	行政相談機関を紹介	即時の医療機関紹介	救急・警察指示	相談対応不可を説明	その他対応	合計	オンコール医師と協議(再掲)
9:00～9:59					2				2	
10:00～10:59				1					1	
11:00～11:59					2				2	
12:00～12:59		1		1	2				4	
13:00～13:59	1	2						1	4	
14:00～14:59		1							1	
15:00～15:59		2		2	1				5	
16:00～16:59		2	1						3	
17:00～17:59	1	2		1			1		5	
18:00～18:59	2	1		1				1	5	
19:00～19:59		2			1				3	
20:00～20:59	3	2							5	
21:00～21:59	3	1		1	3				8	
22:00～22:59	3				1		1		5	
23:00～23:59	2	3			2	1	1		9	
0:00～0:59	1				2				3	
1:00～1:59	1	1							2	
2:00～2:59	1								1	
3:00～3:59					1				1	
4:00～4:59	1	2							3	
5:00～5:59		1			1				2	
6:00～6:59			1		1				2	
7:00～7:59					1				1	
8:00～8:59		1		1					2	
	19	24	2	8	20	1	3	2	79	0

## ②依頼者について

本人	家族	医療機関	消防	警察	その他	合計
62	10	0	0	0	7	79

## ③対象者性別について

男性	女性	不明	合計
30	46	3	79

## ④曜日毎の相談件数について

	昼間	夜間	合計
月曜日	4	9	13
火曜日	0	7	7
水曜日	0	3	3
木曜日	0	6	6
金曜日	0	10	10
土曜日	8	14	22
日曜日	10	8	18
合計	22	57	79

### ⑤対象者住所

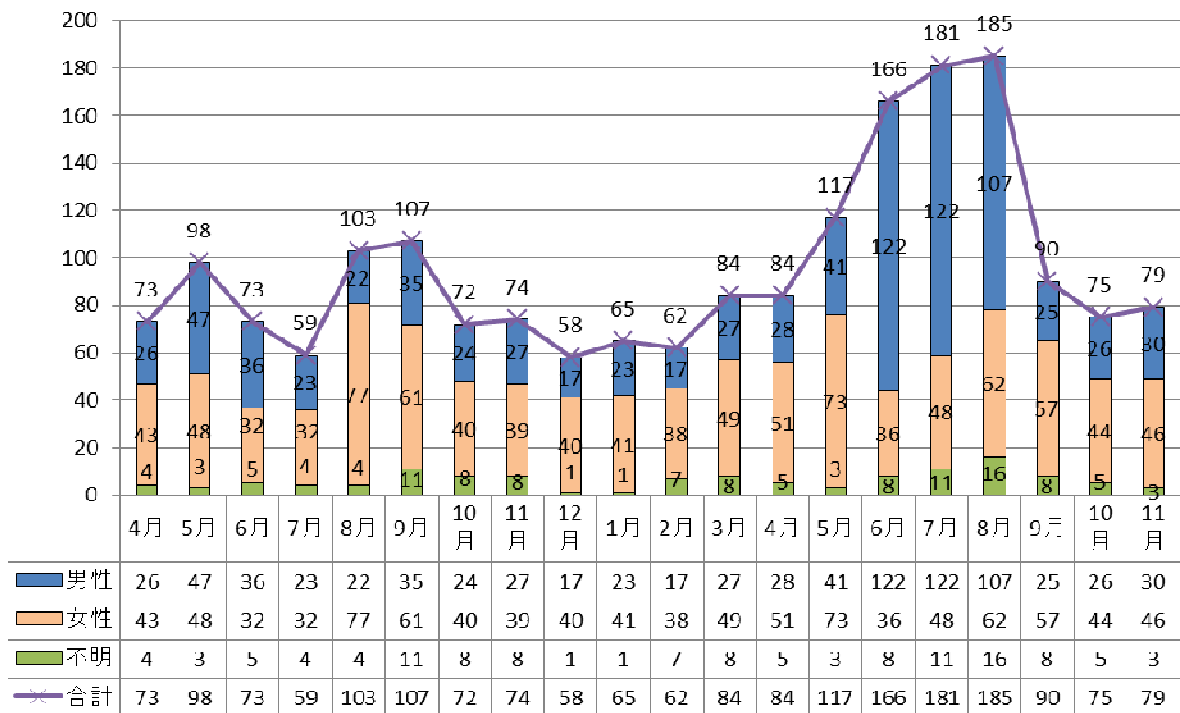
熊本市	県下熊本市外	県外	不明	合計
32	4	0	43	79

### ⑥所要時間(分)

00~10	11~30	31~	不明	合計
68	11	0	0	79

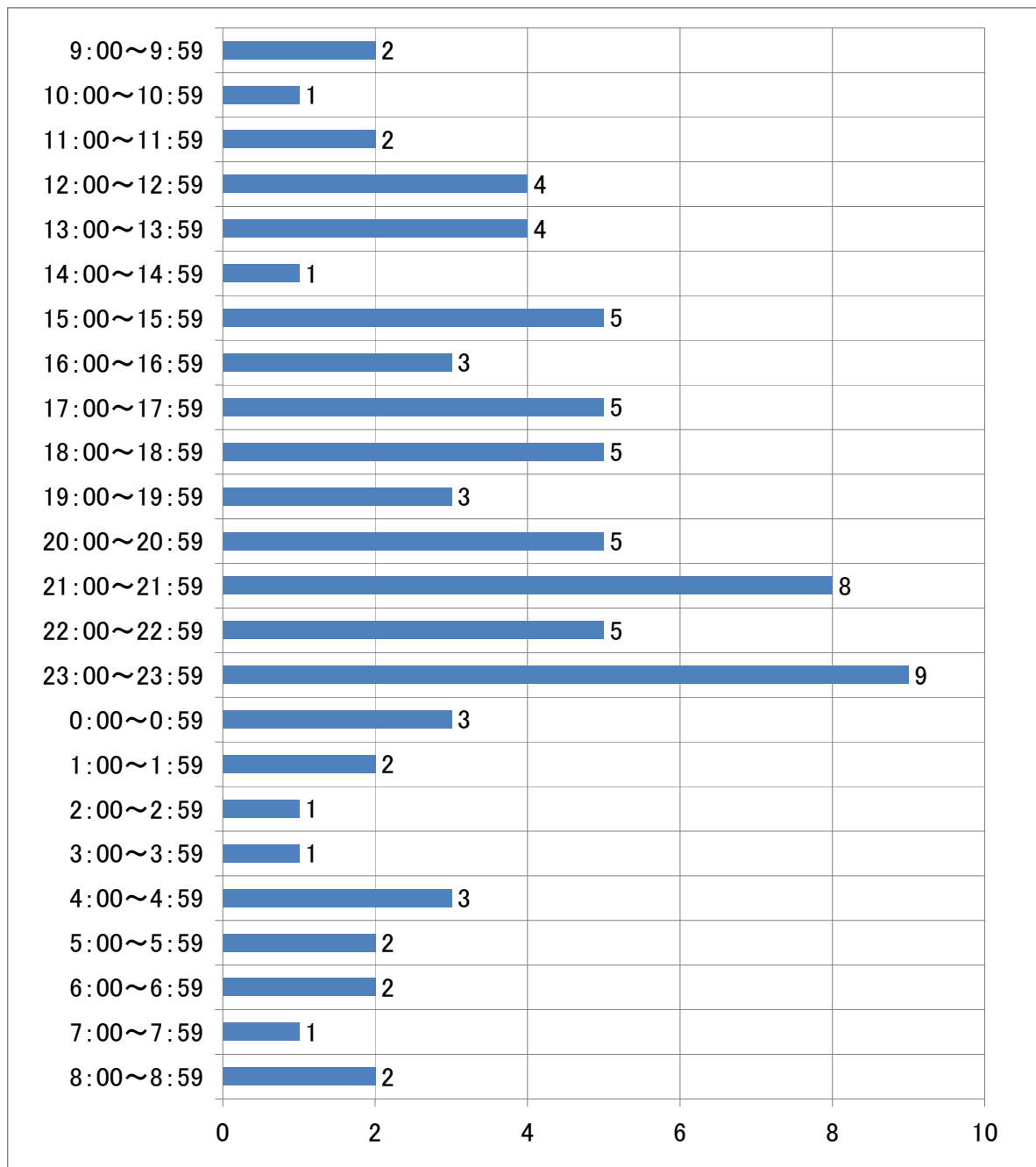
## ■相談対応件数推移

精神科救急情報センター相談対応件数推移表

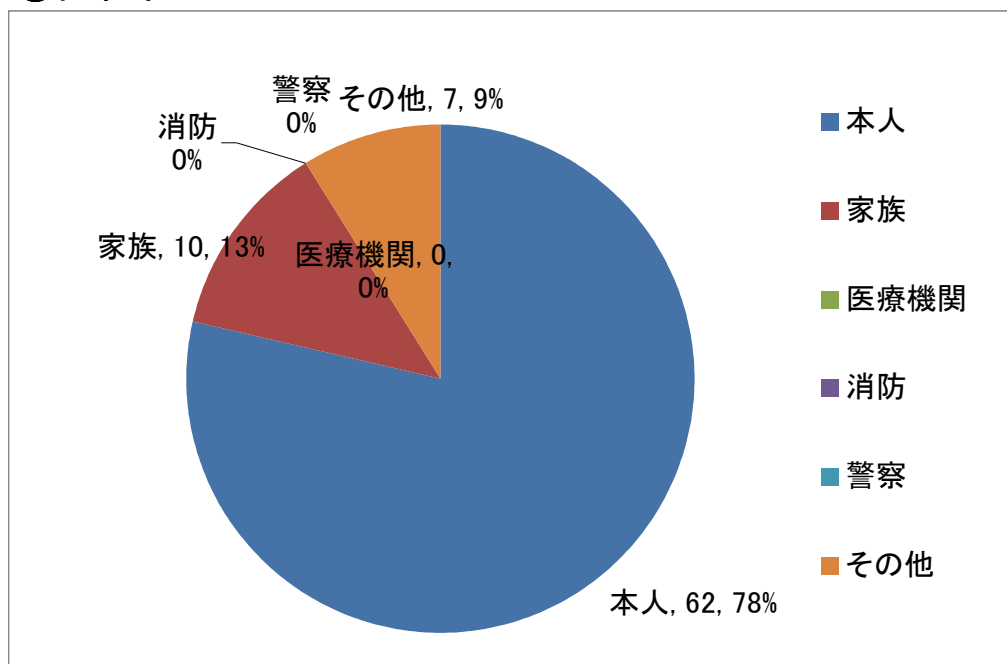


# 11月分 精神科救急情報センター相談対応記録集計グラフ

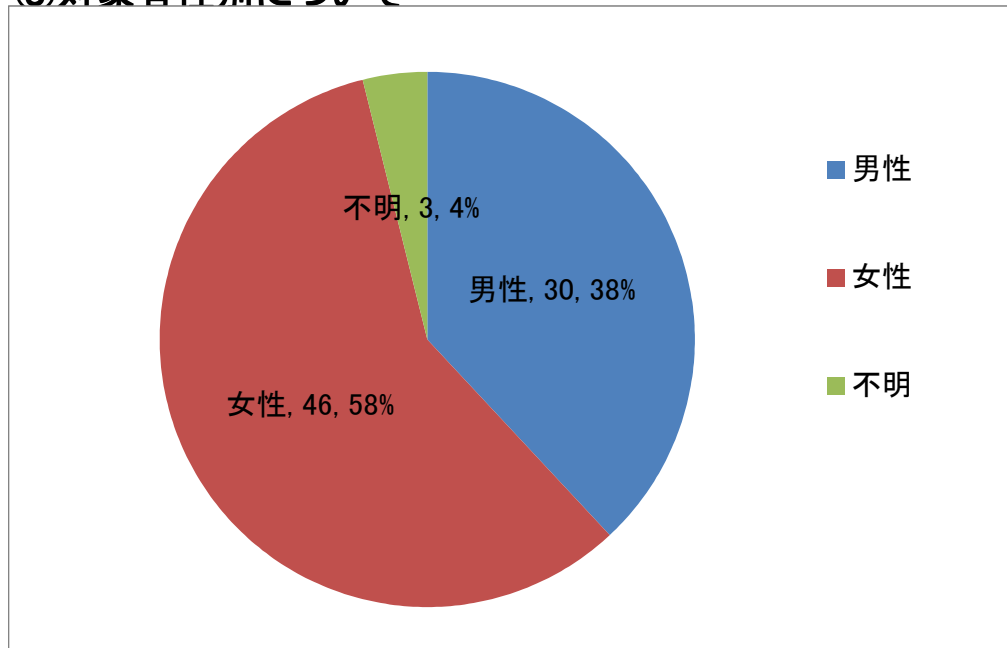
①相談対応状況(11/1～11/30)：件数 75件



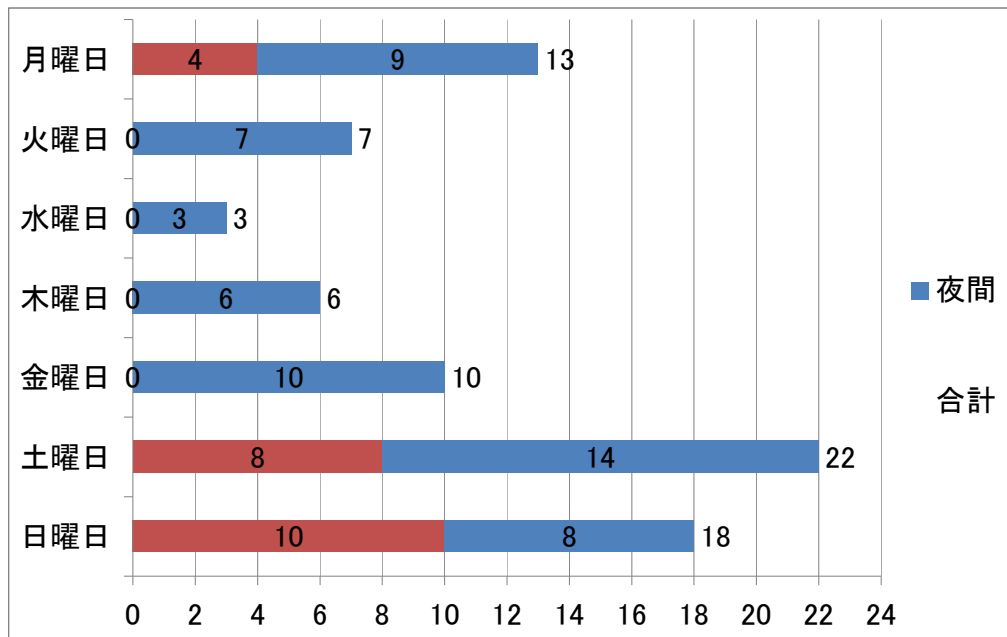
## ②依頼者について



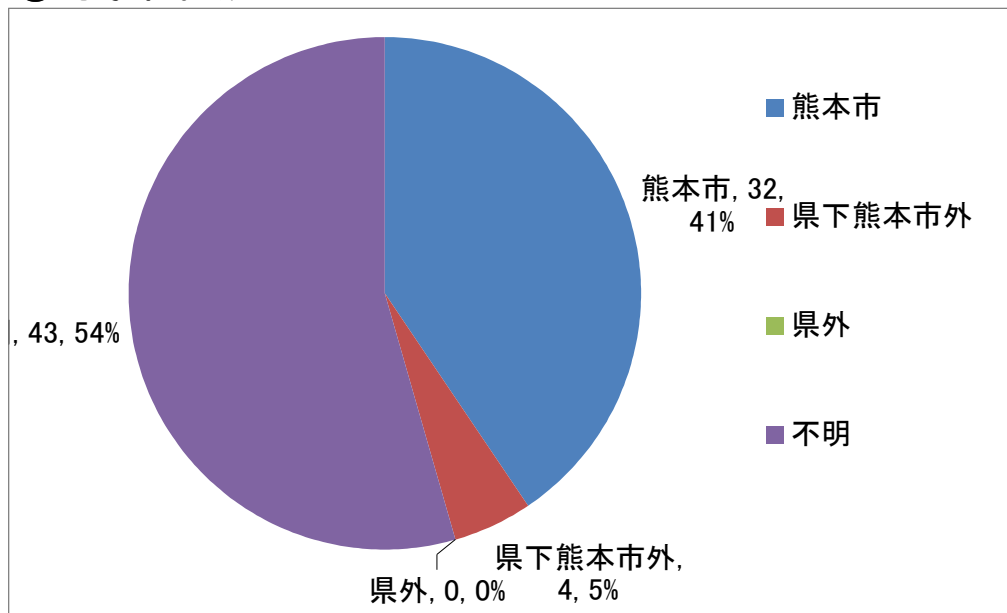
## ③対象者性別について



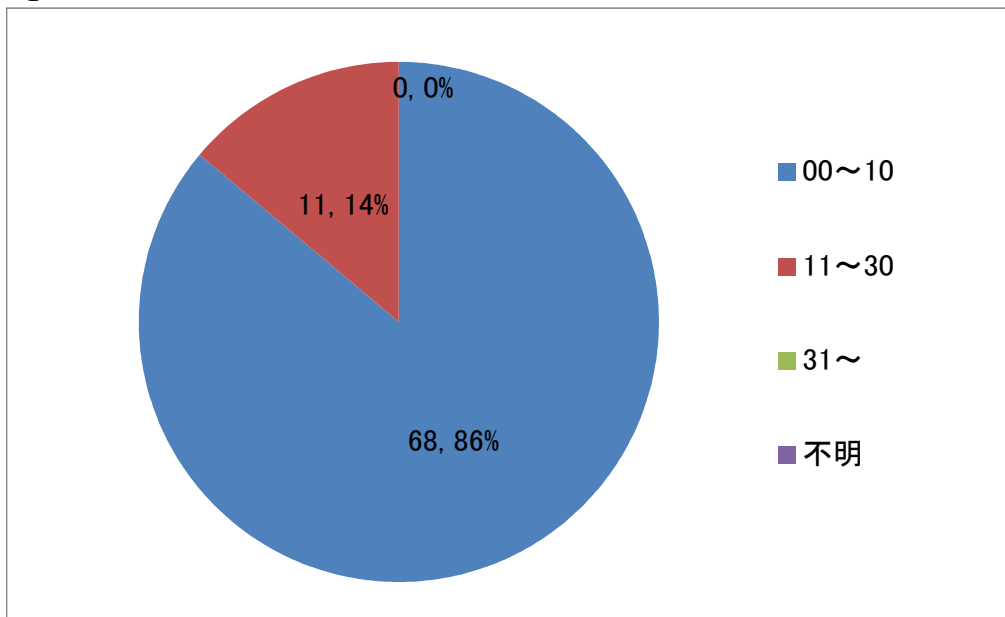
#### ④曜日毎の相談件数について



#### ⑤対象者住所



## ⑥所要時間(分)



## ⑦相談対応状況

