

## 7月分 精神科救急情報センター相談対応記録集計表

### ①相談対応状況(7/1～7/31)：件数 59件

区分	傾聴・助言	かかりつけ医への相談助言	平日昼間精神科受診助言	行政相談機関を紹介	即時の医療機関紹介	救急・警察指示	相談対応不可を説明	その他対応	合計	オンコール医師と協議(再掲)
9:00～9:59	1								1	
10:00～10:59									0	
11:00～11:59			1						1	
12:00～12:59									0	
13:00～13:59									0	
14:00～14:59									0	
15:00～15:59		1		1					2	
16:00～16:59									0	
17:00～17:59		1						1	2	
18:00～18:59	1	2	1		2				6	
19:00～19:59	1					1			2	
20:00～20:59	1	1		1	3				6	
21:00～21:59	1	1	1	1	1			1	6	
22:00～22:59	1	1		1					3	
23:00～23:59		3			1				4	
0:00～0:59	2	2							4	
1:00～1:59	1	2							3	
2:00～2:59	1	1						1	3	
3:00～3:59		1							1	
4:00～4:59			1						1	
5:00～5:59		1						1	2	
6:00～6:59		2			1			2	5	
7:00～7:59		2	1		1		1		5	
8:00～8:59	1	1							2	
	11	22	5	4	9	1	1	6	59	0

### ②依頼者について

本人	家族	医療機関	消防	警察	その他	合計
39	11	3	0	0	6	59

### ③対象者性別について

男性	女性	不明	合計
23	32	4	59

#### ④曜日毎の相談件数について

	昼間	夜間	合計
月曜日	1	7	8
火曜日	0	5	5
水曜日	0	10	10
木曜日	0	9	9
金曜日	0	10	10
土曜日	2	9	11
日曜日	1	5	6
合計	4	55	59

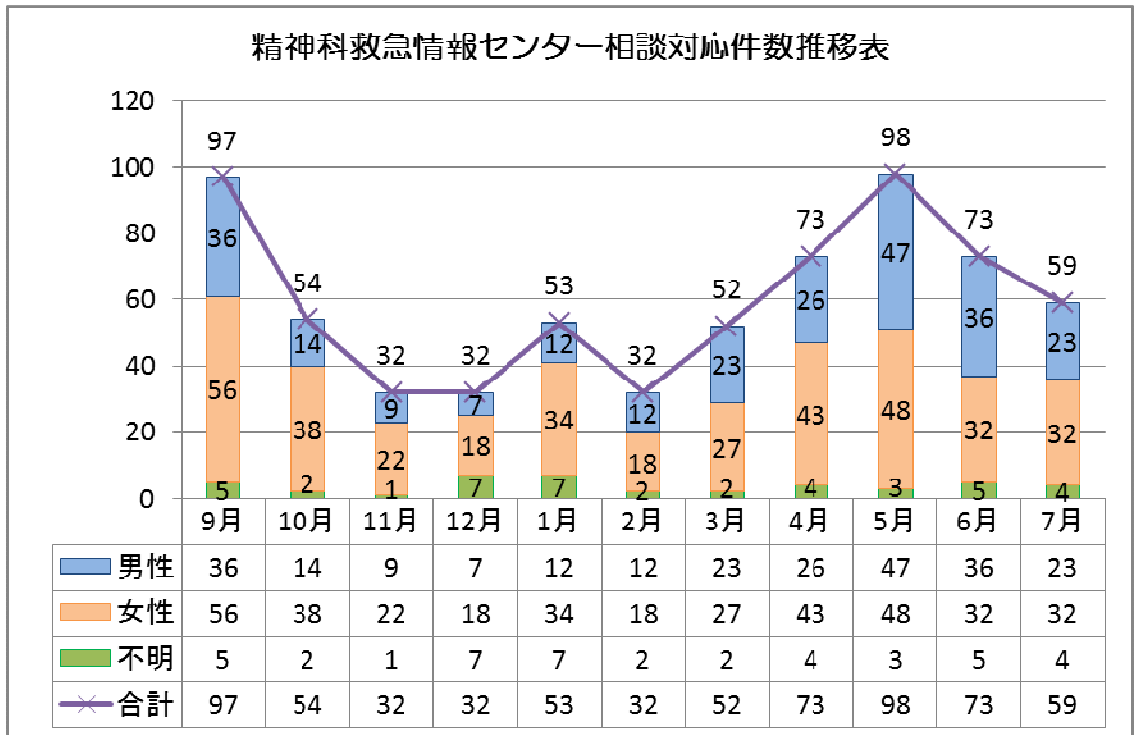
#### ⑤対象者住所

熊本市	県下熊本市外	県外	不明	合計
18	12	0	29	59

#### ⑥所要時間(分)

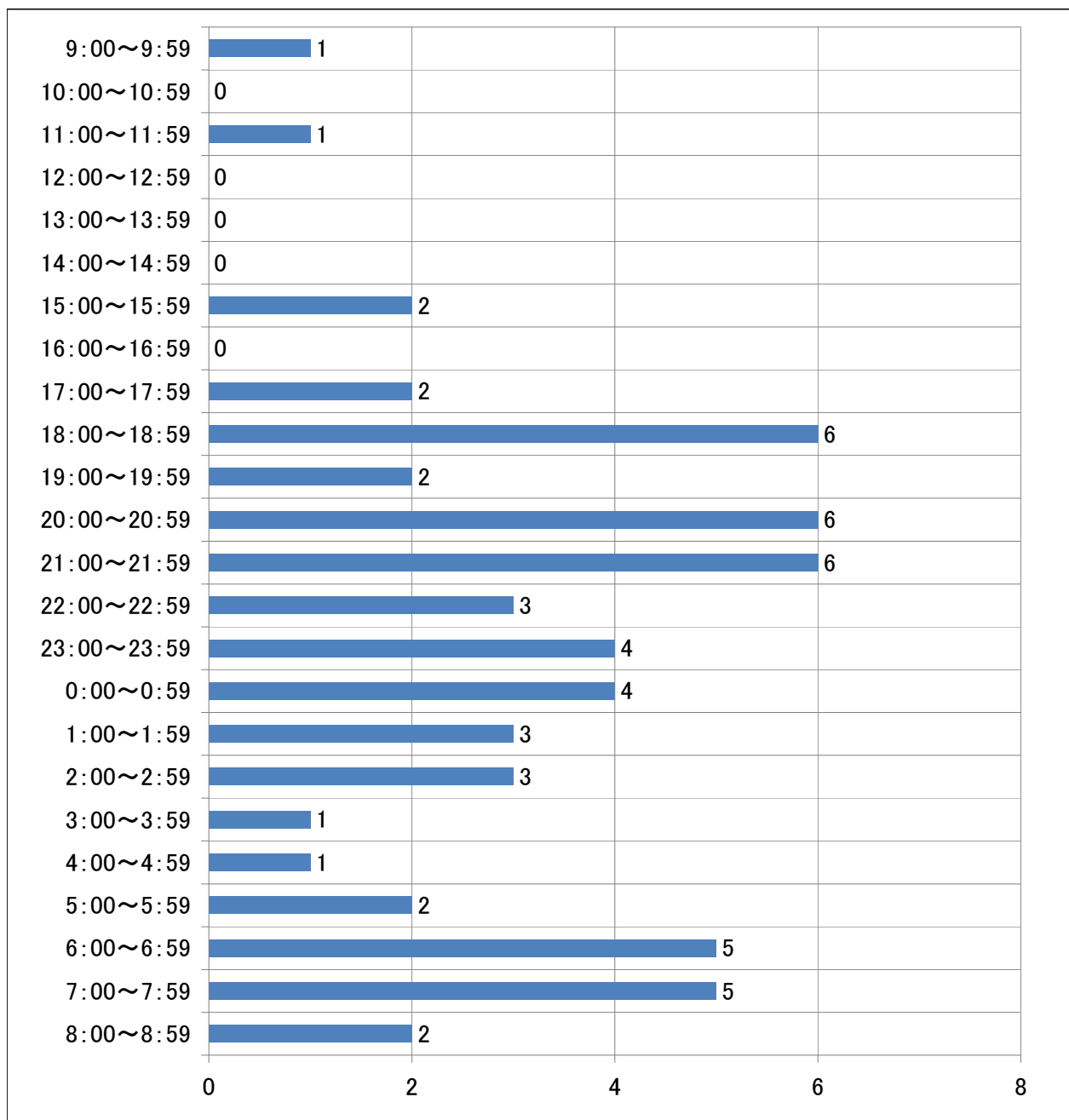
00～10	11～30	31～	不明	合計
50	9	0	0	59

#### ■相談対応件数推移

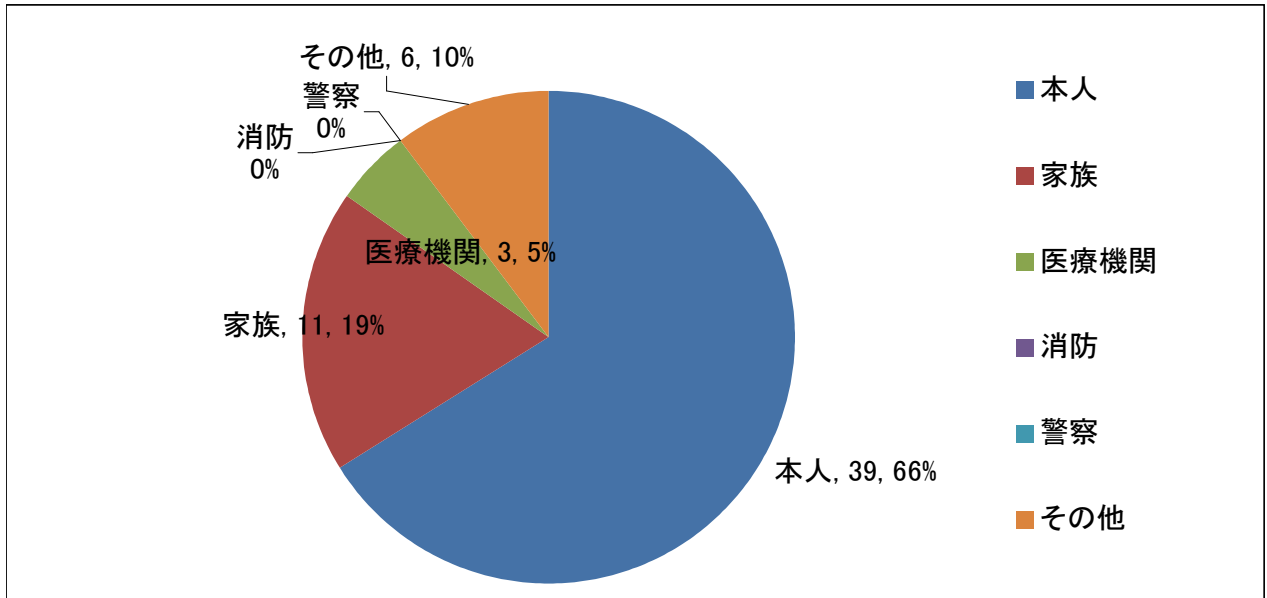


## 7月分 精神科救急情報センター相談対応記録集計グラフ

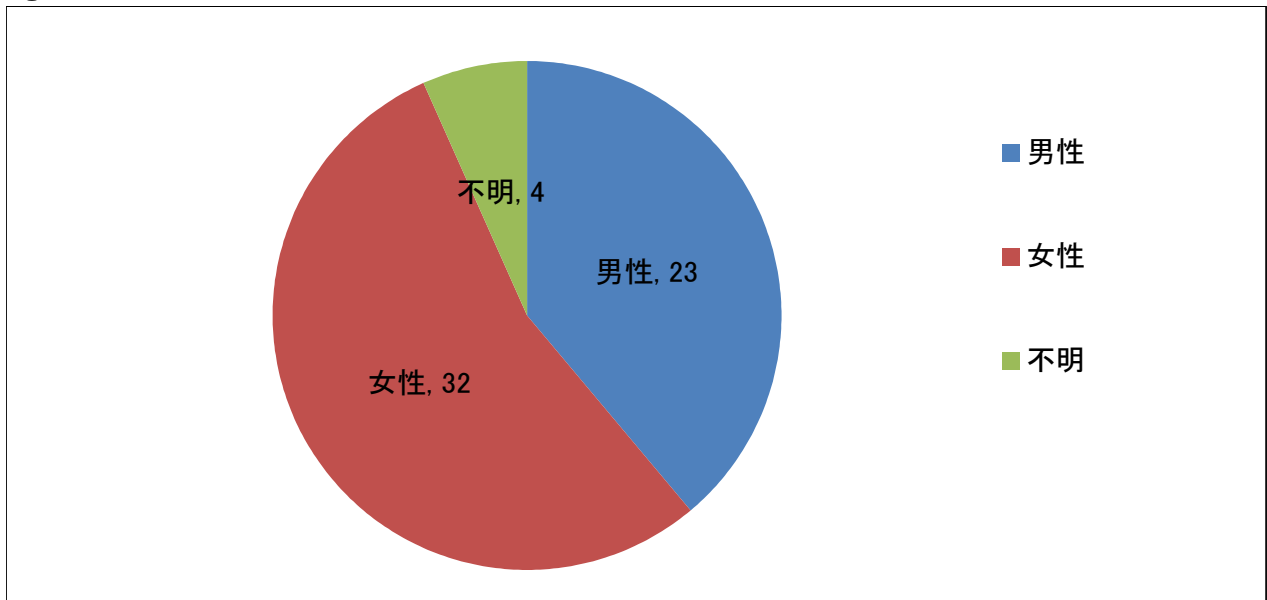
### ①相談対応状況(7/1~7/31) : 件数 59件



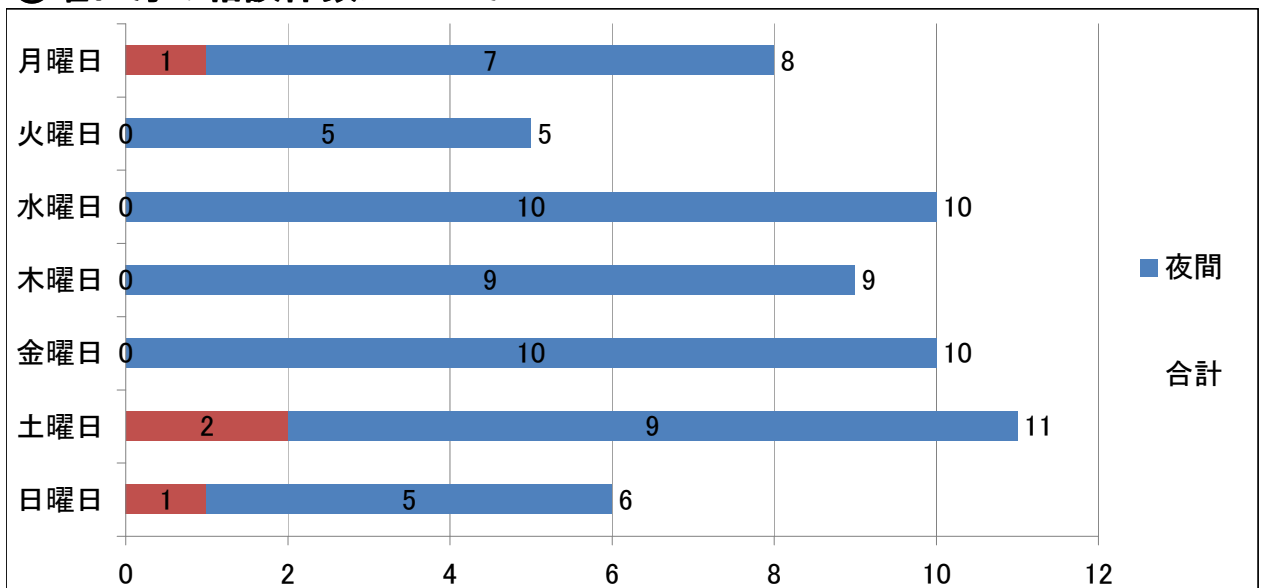
## ②依頼者について



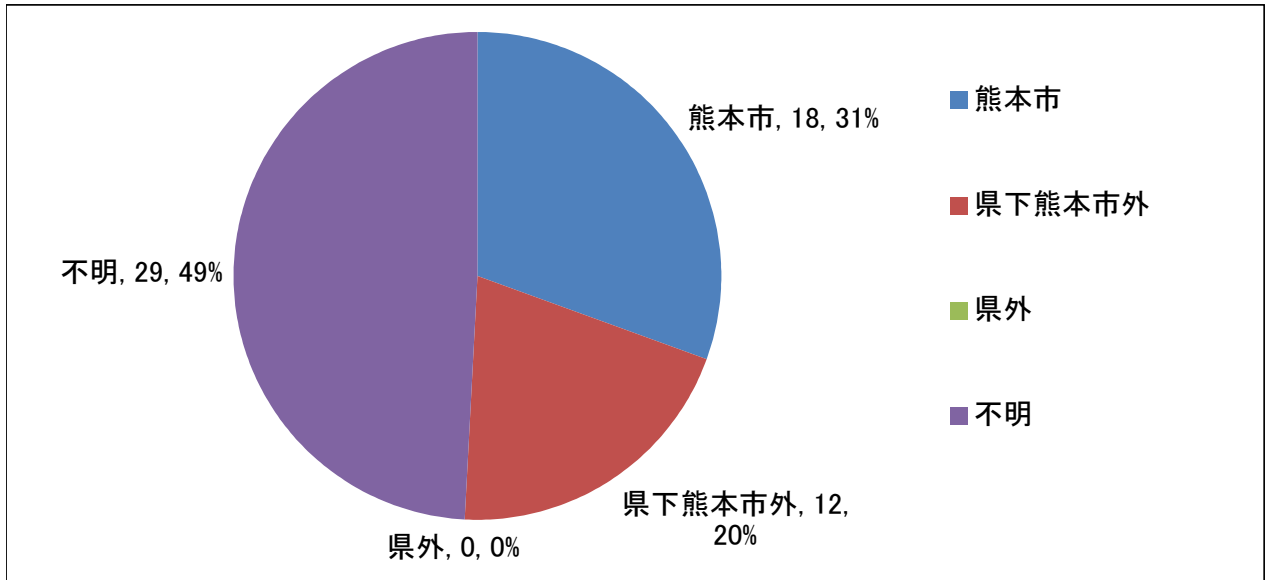
## ③対象者性別について



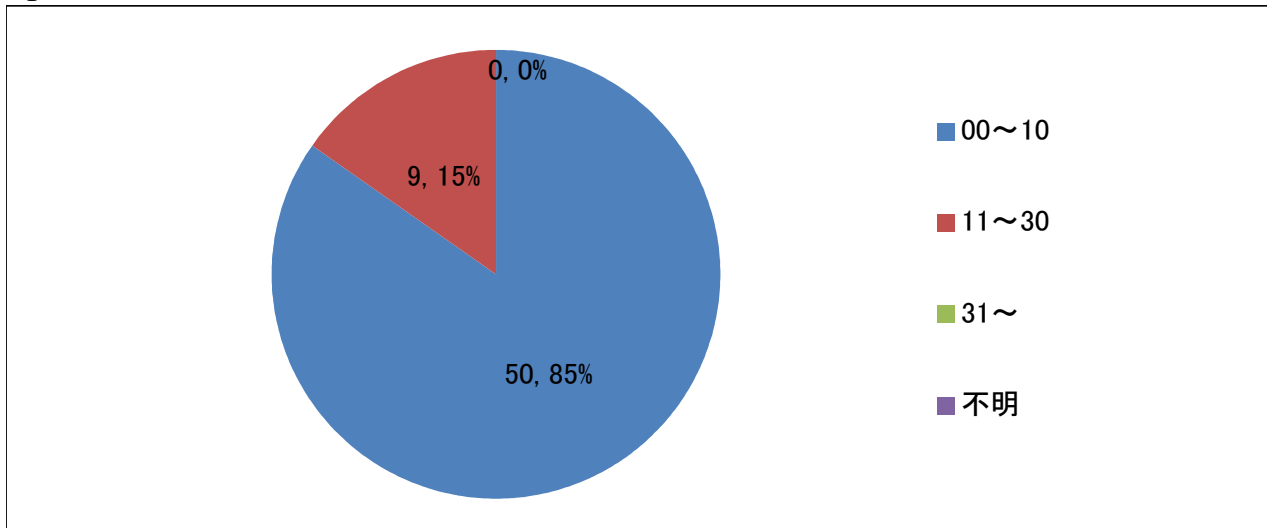
## ④曜日毎の相談件数について



### ⑤対象者住所



### ⑥所要時間(分)



### ⑦相談対応状況

