

平成27年7月分 精神科救急情報センター相談対応記録集計表

①相談対応状況(7/1～7/31) : 件数 102件

区分	傾聴・助言	かかりつけ医への相談助言	平日昼間精神科受診助言	行政相談機関を紹介	即時の医療機関紹介	救急・警察指示	相談対応不可を説明	その他対応	合計	オンコール医師と協議(再掲)
9:00～9:59		1	1		1				3	
10:00～10:59					2				2	
11:00～11:59	2	1					1		4	
12:00～12:59				2					2	
13:00～13:59	1	1			1				3	
14:00～14:59	1	1							2	
15:00～15:59				1					1	
16:00～16:59		1			1				2	
17:00～17:59	1	2		1	2		1	1	8	
18:00～18:59	3	6	1		1	1		2	14	
19:00～19:59	2	1	1	3	1	5	1	4	18	
20:00～20:59		1			3		2	1	7	
21:00～21:59		2		1	2			1	6	
22:00～22:59	1	4			1		1		7	
23:00～23:59	1	1			2				4	
0:00～0:59	2	1							3	
1:00～1:59	2	1			2			1	6	
2:00～2:59		1		1					2	
3:00～3:59			1	1	1				3	
4:00～4:59	1								1	
5:00～5:59	1								1	
6:00～6:59									0	
7:00～7:59		1							1	
8:00～8:59		1		1					2	
	18	27	4	11	20	6	6	10	102	0

②依頼者について

本人	家族	医療機関	消防	警察	その他	合計
71	20	2	0	0	9	102

③対象者性別について

男性	女性	不明	合計
18	71	13	102

④曜日毎の相談件数について

	昼間	夜間	合計
月曜日	6	5	11
火曜日	0	4	4
水曜日	0	15	15
木曜日	0	20	20
金曜日	0	17	17
土曜日	6	9	15
日曜日	7	13	20
合計	19	83	102

⑤対象者住所

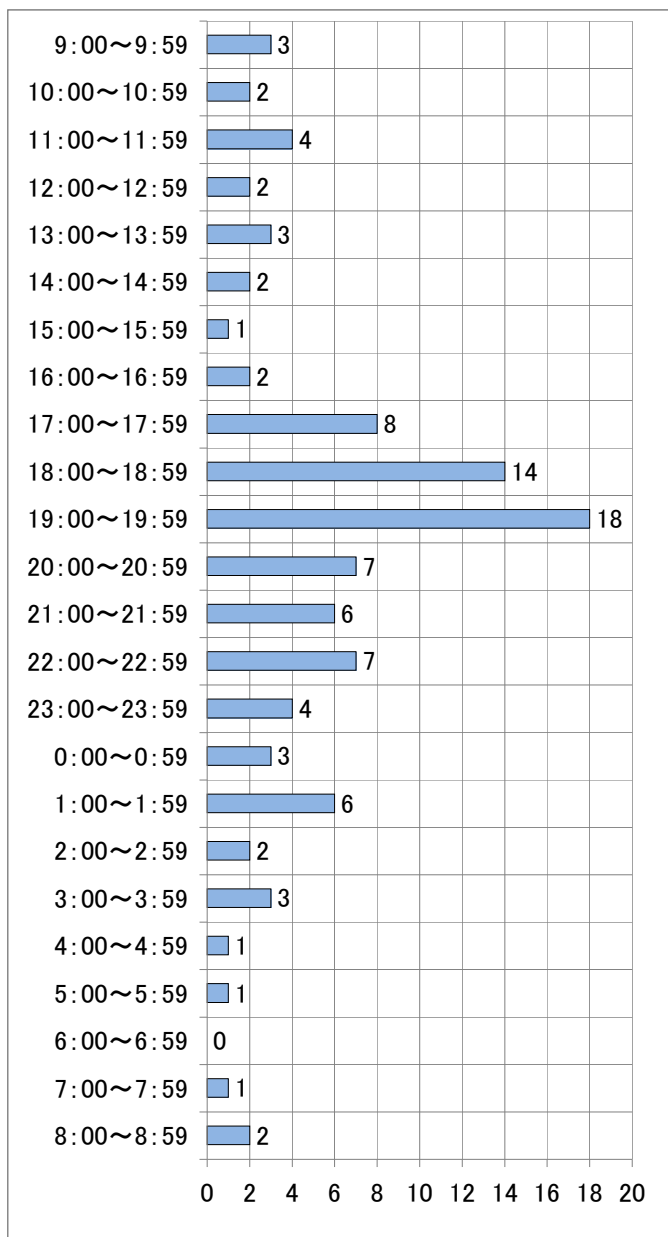
熊本市	県下熊本市外	県外	不明	合計
17	24	0	61	102

⑥所要時間(分)

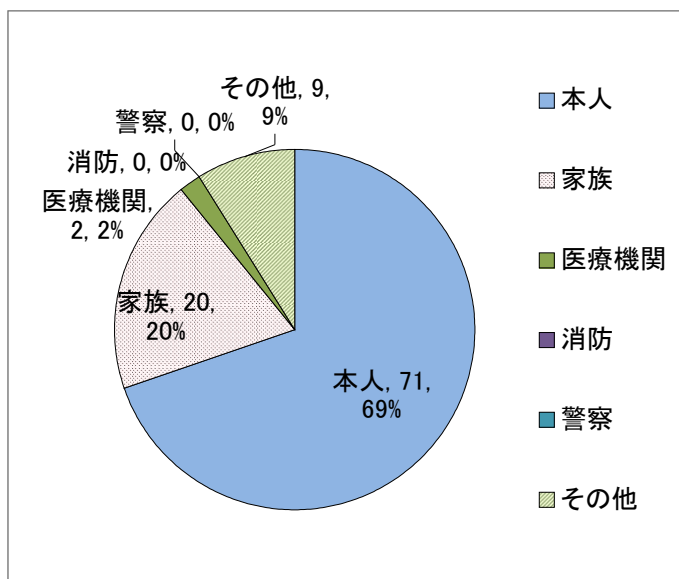
00~10	11~30	31~	不明	合計
73	29	0	0	102

平成27年7月分 精神科救急情報センター相談対応記録集計グラフ

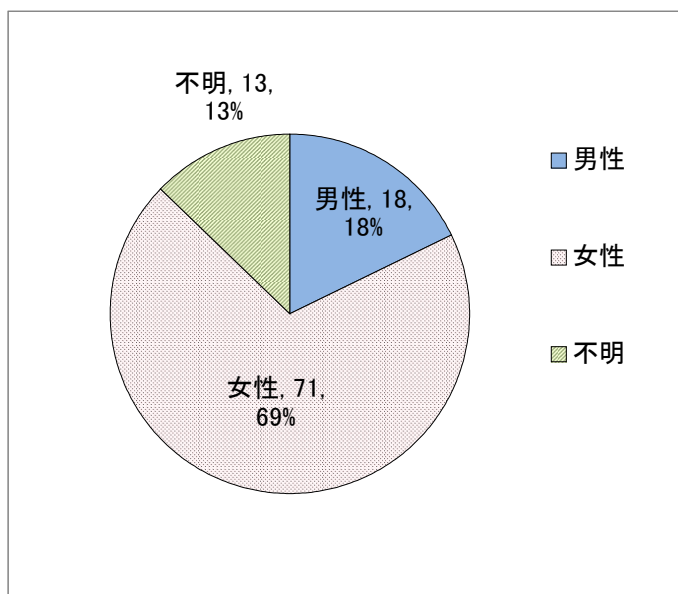
①相談対応状況(7/1～7/31)：件数 102件



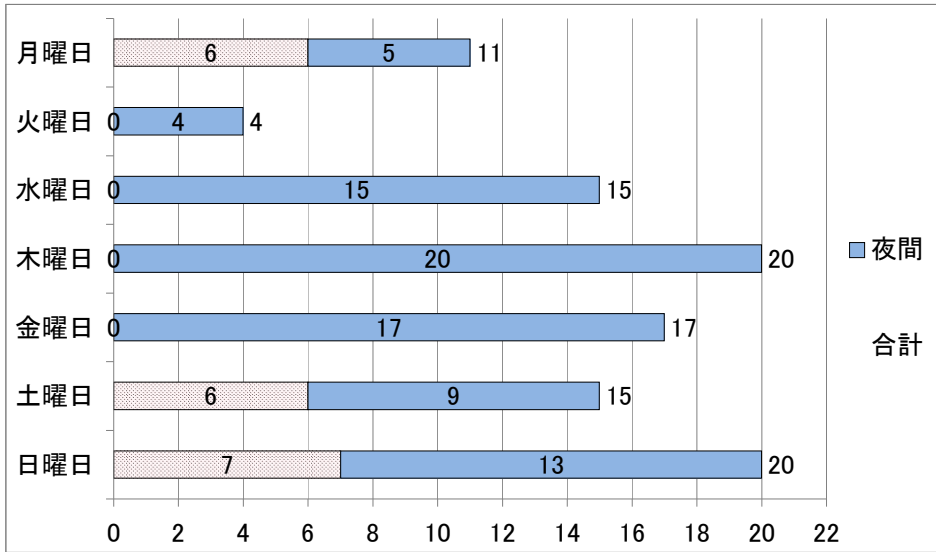
②依頼者について



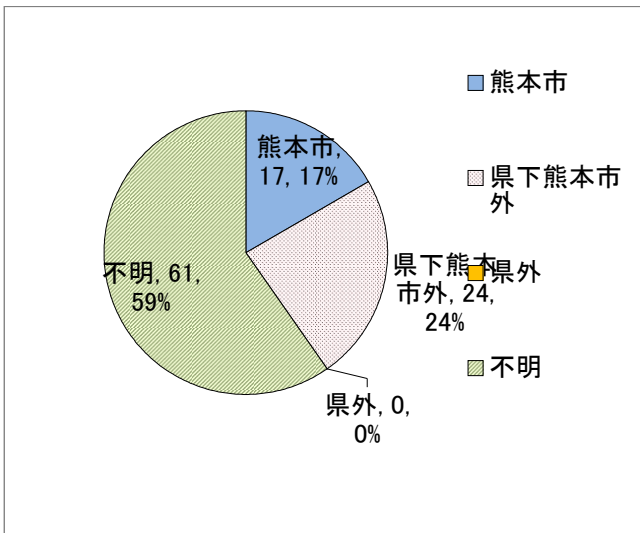
③対象者性別について



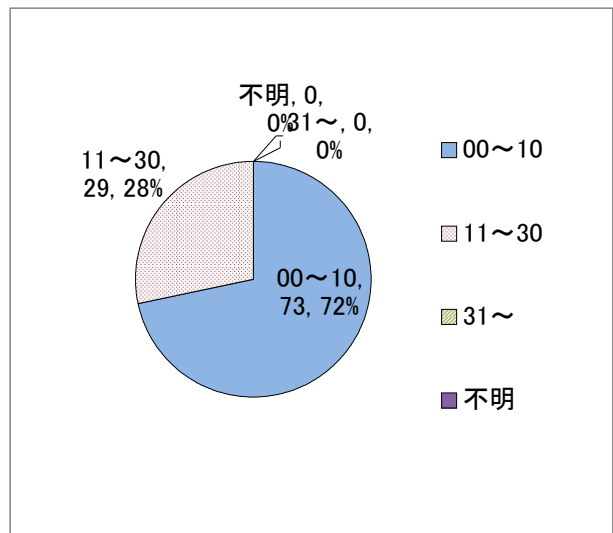
④曜日毎の相談件数について



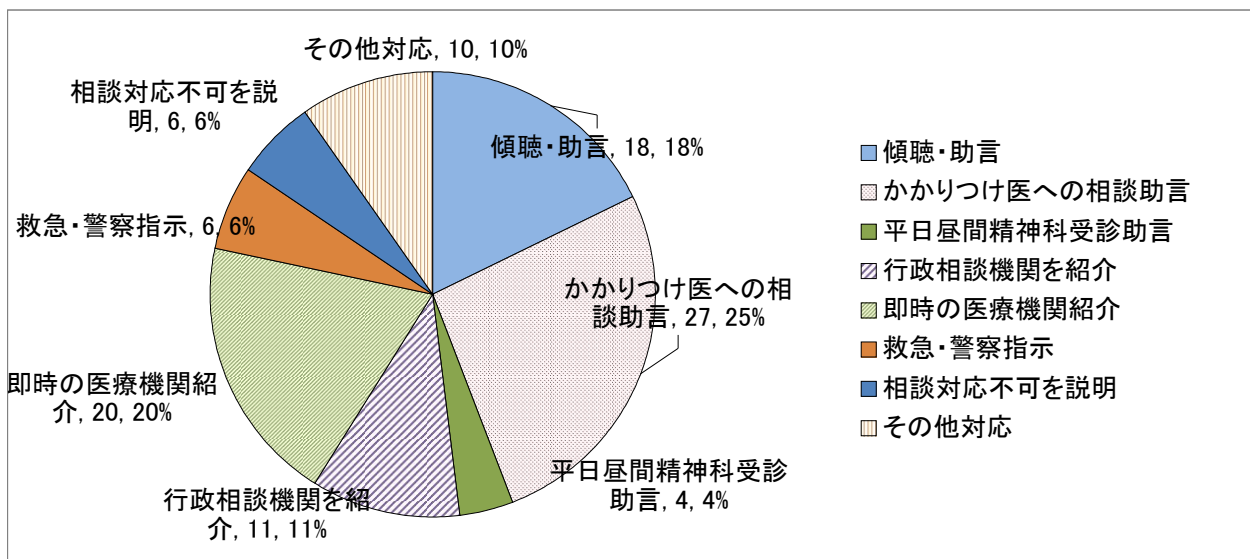
⑤対象者住所



⑥所要時間(分)



⑦相談対応状況



■相談対応件数推移

精神科救急情報センター相談対応件数推移表

